



G. + M. Korrodi AG
...grenzenlos

Bäretswil / Wetzikon

044 500 11 15 | info@gmkorrodi.ch

www.gmkorrodi.ch

GMK-System

Die Lösung für Hangsicherungen
seit über 10 Jahren

Über uns

G. + M. Korrodi AG

- Gegründet im 2004 durch Marco und Guido Korrodi
- Hauptsitz in Bäretswil mit ZN in Wetzikon ZH
- Spezialisierung auf den Spezialtiefbau
- Rund 30 Mitarbeiter
- Grenzenloses Baudienstleistungsangebot



Unser Versprechen

Unser „grenzenlos“ motiviert uns, unseren Kunden noch mehr an Ideen und Know-how zu bieten

ZO/AVU Donnerstag, 2. März 2006

Bezirk Hinwil



Bereit für neue Einsätze: Stolz präsentieren Marco (links) und Guido Korrodi ihren Schreitbagger. (Bild: Thomas Halliger)

Bäretswil Die Brüder Korrodi haben ihr Hobby zum Beruf gemacht und verzichten dafür auf Feri...

Jungunternehmer auf Erfolgskurs

Marco (20) und Guido Korrodi (22) sind das ganze Jahr im Einsatz. Vom Aushub bis zum Winterdienst erledigen sie alles. Nun haben sie sich einen Wunsch erfüllt: einen eigenen Manzi Truck

Guido zu Hause in Rüschwil bei Bäretswil mit dem Traktor ab, um pünktlich um 8 Uhr da zu sein. Sein Bruder Marco folgte ihm mit dem Auto. «Als wir ins Werk hineingingen, kam ein Freundengrupp auf», beschreiben die beiden. «Wir kamen lange auf diesen Moment gewartet.»

Arbeit ist abwechslungsreich, aber anspruchsvoll. Vieles muss koordiniert werden. Als Basis hat Marco deshalb die Handelsschule absolviert.

Aufträge mehr als verdoppelt

Der Schritt in die Selbstständigkeit war für die beiden Jungunternehmer mit Risiken verbunden. «Bis jetzt haben wir aber immer Erfolg gehabt. Kunden

nicht drin. «Wir haben unser Hobby zum Beruf gemacht. Da können wir nicht jammern, dass wir keine freie Zeit haben», sagt Guido.

Ausserdem reiche ein halber Tag ohne Arbeit. «Am Sonntag «halten» wir etwas oder kümmern uns um den Unterhalt der Maschinen.»

Wetzikon

Erziehungshilfen kennen lernen

Wie kann Erziehung positiv aussehen?

WALD. Die SBB lassen zwischen Wald und Gibswil ein kleines Stück Bahndamm instand setzen. Grund dafür ist ein

Bauarbeiten nach Erdbeben

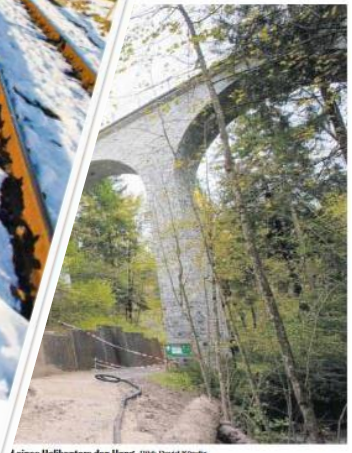
Unterbruch konnte die S-Bahn die Strecke wieder passieren. Die Unterdienst, kommen langsam arbeiten zur Folge. Derzeit foh...



Wegen Bauarbeiten am Bahndamm muss die S-Bahn einen Streckenabschnitt beim Jonatal in Wald stark abgebremst passieren. Bild: Nicolas Zenni

Gländer

gewöhnliche Aktion
die FDP Bubikon
Järte mittels Fragebogen
die Freizeitbedürfnisse ab
SEITE 3



Ein Helikopter den Hang. Bild: David Kästli

GMK-System Video



Vorteile GMK-System

Patentiertes Stützmauersystem

- Hohe Belastbarkeiten mit statischem Nachweis
- Absolute Frost- und Tausalzbeständigkeit
- Individuelle Anfertigung in Eigenproduktion
- Material- und Kosteneinsparung
- Zeiteinsparung
- Unterschiedliche Ankerarten wählbar
- Oberflächenstruktur und Farbe individuell angepasst



2 Versionen vom GMK-System

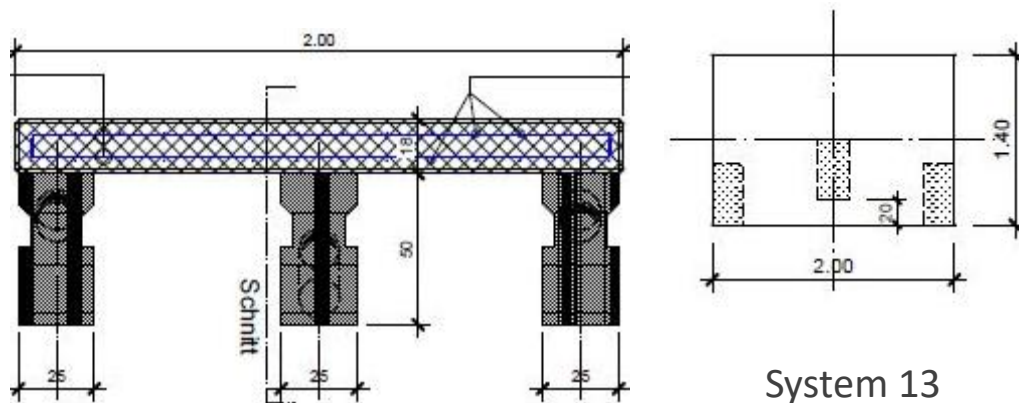
Auf das Objekt abgestimmte Lösung

Seit 2017 bieten wir zwei unterschiedliche Versionen des GMK-Systems an.
Die Version 2013 und Version 2017.

Beide sind patentiert und verfügen über einen statischen Nachweis.

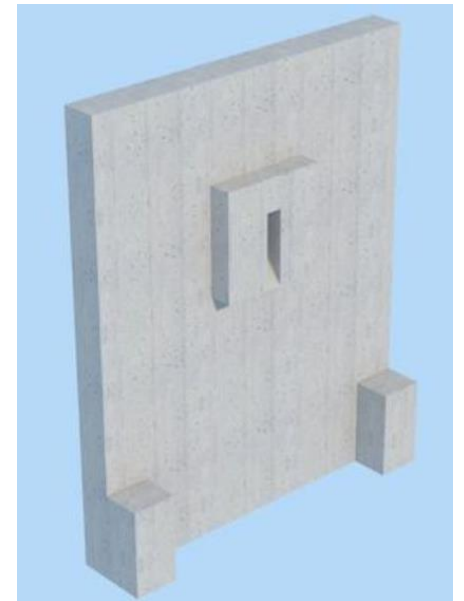
Die Stützmaurelemente werden über Ankeröffnungen mittels Selbstbohranker, Permanentanker oder verrohrter Bohrung im Untergrund verankert.

Die Ankerstangen liegen senkrecht, geneigt und ausserhalb des Mauerkörpers.



System 13

System 17

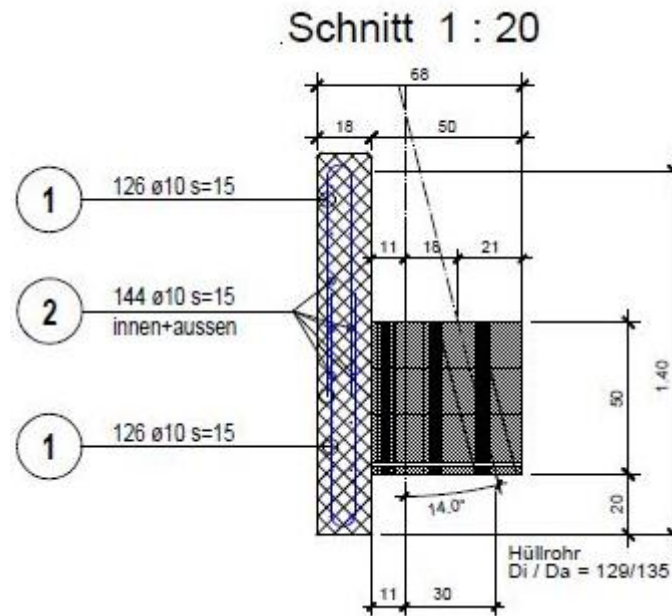
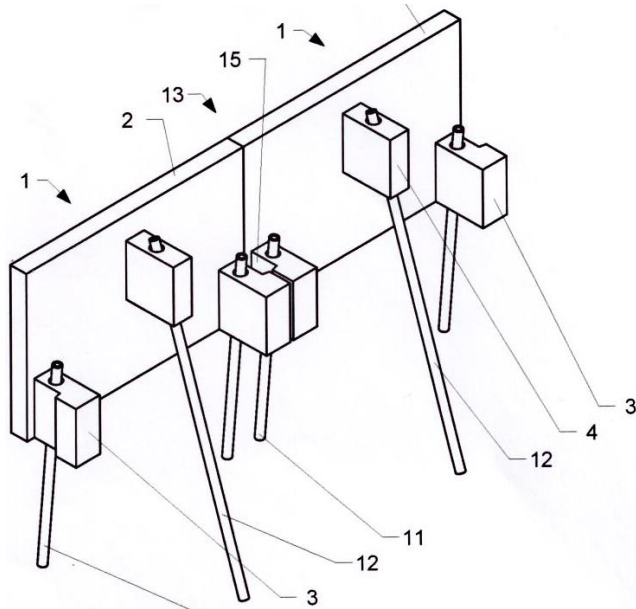


Gegenüberstellung GMK-Systeme

Die systemspezifischen Vorteile

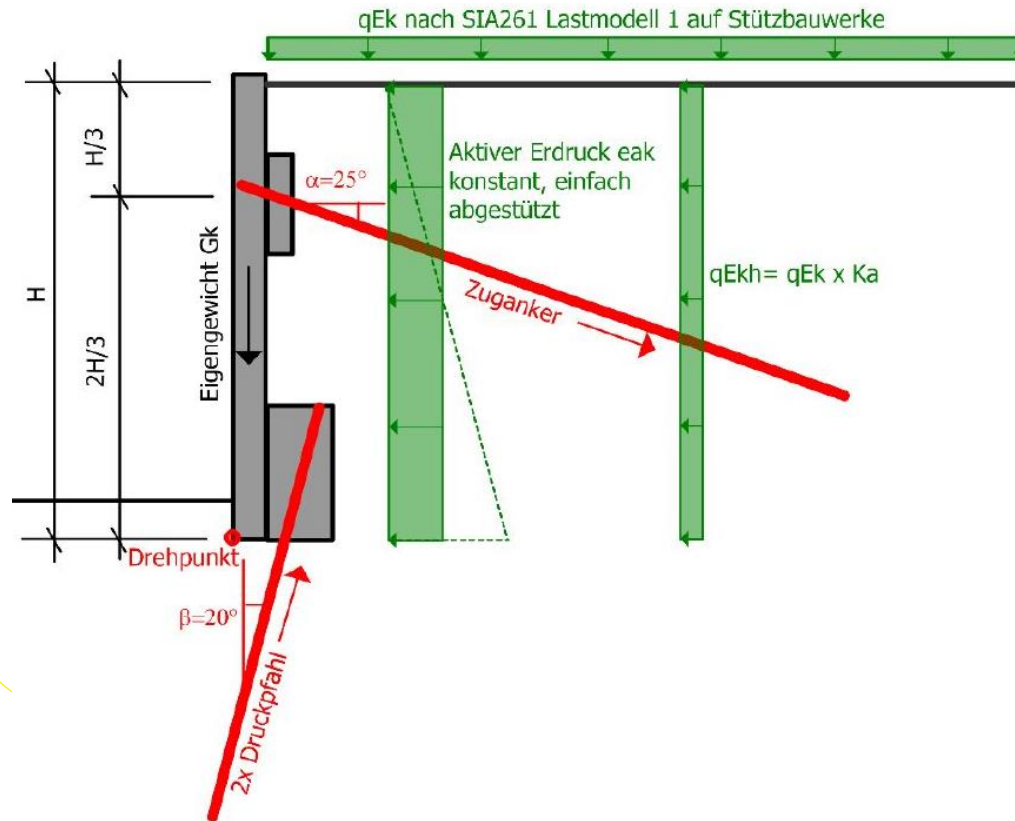
	GMK-System 13	GMK-System 17
Ankerarten	Glasfaseranker Korrosionsschutzstufe KSB-Anker Korrosionsschutzstufe 1 / 2a / 2b Spanntopp Korrosionsschutzstufe Litzenanker Korrosionsschutzstufe	Glasfaseranker Korrosionsschutzstufe KSB-Anker Korrosionsschutzstufe 1 / 2a / 2b
Höhe Mauerelement	Bis 2.5 Meter	Bis 4.5 Meter
Eignung für Strassenbankett- sicherung mit Leitungen dahinter	Ja, dank steiler Ankerneigung	Nein
Für höchste Belastung geeignet	Nein	Ja
Ankerneigung	Vertikale Ankerneigung nach Vorne 10° - 20° Mittlere vertikale Ankerneigung 14°	Vertikale Ankerneigung nach Vorne 10° - 20° Horizontale Ankerneigung 10° - 40°

Statik GMK-System Version 13



Bei speziellen Stützmauern wird der Statische Nachweise individuell berechnet.
Ein Beispielnachweise sieht so aus ...

Statik GMK-System Version 17



- Statische Bemessung GMK-System V. 17
- Nachweis GMK-System Version 17
- Statische Grundlagen GMK-System V. 17

Betriebseigene Produktion

Produktionsstätte in Aadorf

Die Stützmauerelemente werden individuell für jede einzelne Baustelle nach Baustellenmass produziert:

- ideale Anpassung an die Anforderungen
- erhebliche Materialeinsparungen und damit Kostenersparnisse
- hohe Belastbarkeiten



Betriebseigene Produktion

Produktionsstätte in Aadorf

Die Elemente sind aus einem Guss gefertigt, sodass absolute Frost- und Tausalzbeständigkeit gegeben ist.

Auf Wunsch können die einzelnen Mauerkronen dem Geländegefälle angepasst werden.

Unterschiedliche Mauerfarben möglich.



Unterschiedliche Oberflächenstrukturen

Auf die Kundenwünsche angepasste Produktion

Bei der Gestaltung der Maueroberfläche können wir ganz auf die Kundenwünsche eingehen. So sind unterschiedliche Farben und Betonoberflächenstrukturen wählbar:



Schalungsglatt



Waschbeton



Sandgestrahlt



OSB-Struktur



Matrizen-Struktur

Zeiteinsparung

Dank GMK-System

Nach 3 Tagen erfolgt Teilhinterfüllung.

Nach 2-7 Tagen, je nach Wahl des Injektionsmörtels, ist vollständige Belastung möglich.



Einsatzbereich GMK-System

Vielseitige Nutzungsarten

Für die SBB führten wir mehrere **Bahntrasse Sicherungen** durch. Für den Kanton Zürich, Aargau, Thurgau und diverse Gemeinden erstellten wir **Strassensicherungen und Hangverbauungen**. Das GMK-System bewährte sich auch als **Gartenstützmauer** bei etlichen Privatpersonen.



Strassensicherung



Ufersicherung



Bahntrasse Sicherung

Hang- sicherungslösung

Kompetent aus einer Hand

Folgende GMK-System Dienstleistungen bieten wir an:

- Lieferung der GMK-System Elemente an ein Tiefbauunternehmen, welches die Elemente selbst verbaut
- Lieferung, Versetzung und Verbohrung der GMK-System Elemente auf der Baustelle
- Lieferung, Versetzung und Verbohrung der GMK-System Elemente auf der Baustelle inkl. Hinterfüllung, Strassenbau- / Tiefbau- / Gartenbauarbeiten



Referenzobjekte

Übersicht
Baustellen



Referenz A zum GMK-System

Projektitel	Ringwilerstrasse Girenbad
Bearbeitungszeitraum	2017
Erstellungskosten	25'000.-
Beteiligte Mitarbeiter/Funktion:	Urs Litschi, Polier
Kurzbeschreibung	Mauerkrone im Gefälle mit senkrechten Fugen. Mauerlänge von ca. 25m
Auftraggeber	Tiefbauamt Kanton Zürich
Referenzperson - Name, Funktion im Projekt - Telefon - Email	Herr Fredri Grob, Grob Ingenieure AG 044 939 19 39 info@fgrob.ch



Referenz B zum GMK-System

Projektitel	Illnau Effretikon
Bearbeitungszeitraum	2018
Erstellungskosten	120'000.-
Beteiligte Mitarbeiter/Funktion:	Martin Manz, Polier Div. Bauarbeiter
Kurzbeschreibung	Tiefbauarbeiten mit GMK-System und Werkeitungsbau. Mauerkrone im Gefälle mit senkrechten Fugen, welche mit Kombiflex abgedichtet wurden. Elementhöhe 2.5m, Mauerlänge von 40m.
Auftraggeber	Tiefbauamt Kanton Zürich sowie Lerch und Partner
Referenzperson - Name, Funktion im Projekt - Telefon - Email	Herr Markus Allenspach, Projektleiter Tiefbauamt ZH 043 259 55 61 markus.allenspach@bd.zh.ch



Referenz C zum GMK-System

Projekttitle	Hombrechtikon Kanton ZH
Bearbeitungszeitraum	2019, 4 Wochen Errichtungszeit
Erstellungskosten	85'000.-
Beteiligte Mitarbeiter/Funktion:	Attila Csok, Vorarbeiter
Kurzbeschreibung	Stützmauerlänge von 108m. Mauerkrone im Gefälle mit senkrechten Fugen. 1.0 bis 1.5m hohe Elemente. Mauerstösse mit Kombiflex abgedichtet
Auftraggeber	Tiefbauamt Kanton Zürich
Referenzperson - Name, Firma - Telefon - Email	Herr Adrian Baumann, Tiefbauamt Kanton ZH 043 259 55 62 adrian.baumann@bd.zh.ch



Referenz D zum GMK-System

Projekttitle	Raststätte Kemptal
Bearbeitungszeitraum	2019
Erstellungskosten	140'000.-
Beteiligte Mitarbeiter/Funktion:	Jose Antonio Rodrigues Da Silva Breda, Vorarbeiter
Kurzbeschreibung	Arbeit als Subunternehmer. Mauerlänge von 112 Metern und Höhe von 1.6 Metern.
Auftraggeber	Bundesamt für Strassen (Astra)
Referenzperson - Name, Firma - Telefon - Email	Herr Darren Fischer, Egli Strassenbau 043 931 40 60 / 079 636 92 84 d.fischer@egli-strassenbau.ch



Referenz E zum GMK-System

Projektitel	SBB Gibswil
Bearbeitungszeitraum	2015 / 2016
Erstellungskosten	100'000.- und 60'000.-
Beteiligte Mitarbeiter/Funktion:	Urs Litschi, Polier Martin Manz, Polier
Kurzbeschreibung	Zwei Aufträge aufgrund von Erdrutsch entlang der Bahngleise. Auftrag 1: In Nacharbeit wurde die 16m lange Stützmauer mit einer Höhe von 1.4m errichtet. Auftrag 2: 20m lange und 1.2m hohe Mauer
Auftraggeber	SBB
Referenzperson - Name, Firma - Telefon - Email	Herr Hansrudolf Müller, Leiter Unterhalt & Naturgefahren Ost Schweiz SBB 079 223 02 65 hans-rudolf.mueller@sbb.ch



Referenz F zum GMK-System

Projektitel	Greiselweiher
Bearbeitungszeitraum	2016
Erstellungskosten	35'000.-
Beteiligte Mitarbeiter/Funktion:	Lars Signer, Polier
Kurzbeschreibung	Wasserhaltung für Weiher. Stützmauer entlang vom Gewässer. Transport in steilem Gelände in Wald und über Wiesen.
Auftraggeber	Amt für Landschaft und Natur, Kanton Zürich
Referenzperson - Name, Firma - Telefon - Email	Herr Urs Baumann, UBAG Ingenieure und Planer AG 043 888 15 70 / 078 713 28 72 u.baumann@urs-baumann.ch



Referenz G zum GMK-System

Projekttitlel	Unterlunkhofen, Kanton Aargau
Bearbeitungszeitraum	2017, 8 Wochen Errichtungszeit
Erstellungskosten	115'000.-
Beteiligte Mitarbeiter/Funktion:	Lars Signer, Polier
Kurzbeschreibung	204m lange Stützmauer. Elemente wurden geliefert und versetzt.
Auftraggeber	Kanton Aargau, Tiefbauamt
Referenzperson - Name, Firma - Telefon - Email	Herr Roland Sturzenegger, Abteilung Tiefbauamt Unterhalt Kreis 3 056 670 95 75 roland.sturzenegger@ag.ch



Referenz H zum GMK-System

Projekttitlel	Goldingen, Gemeinde Eschenbach
Bearbeitungszeitraum	2019, 3.5 Wochen Errichtungszeit
Erstellungskosten	110'000.-
Beteiligte Mitarbeiter/Funktion:	Urs Litschi, Polier Jose Antonio Rodrigues da Silva Breda
Kurzbeschreibung	Elementhöhe von 3.3 Metern, Länge der Mauer von 60 Metern. Mauerkrone im Gefälle mit senkrechten Fugen.
Auftraggeber	Gemeinde Eschenbach
Referenzperson - Name, Firma - Telefon - Email	Herr Reto Mötteli, Brunner + Partner AG 055 286 21 31 reto.moetteli@brunnerpartner.ch



Referenz I zum GMK-System

Projektitel	Ursprung, Uster
Bearbeitungszeitraum	2019, 5 Wochen Errichtungszeit
Erstellungskosten	107'000.-
Beteiligte Mitarbeiter/Funktion:	Jose Antonio Rodrigues da Silva Breda, Vorarbeiter
Kurzbeschreibung	Erstellung der 3m hohen Stützmauer Version 2018 inkl. Gartenbauarbeiten. Maueroberfläche ist sandgestrahlt.
Auftraggeber	Herr Bruno Ursprung
Referenzperson - Name, Firma - Telefon - Email	Herr Bruno Ursprung, Privatperson 043 466 95 24 / 079 408 57 33 bruno.a.ursprung@gmail.com

Referenz J zum GMK-System

Projektitel	Hirzel, Kanton Zürich
Bearbeitungszeitraum	2020 / 2021
Erstellungskosten	127'650.-
Beteiligte Mitarbeiter/Funktion:	Jose Antonio Rodrigues da Silva Breda, Vorarbeiter Martin Manz, Polier
Kurzbeschreibung	Elementhöhe bis 3.40m, Komplettlösung inkl. Gartenbau
Auftraggeber	I-home AG und Platzer Immobilienverwaltung
Referenzperson - Name, Firma - Telefon - Email	Frau Stephanie Platzer, Immobilienverwaltung 044 729 81 16 info@platzer-immo.ch



Referenz K zum GMK-System



Projektitel	Hintere Schmidrüti, Schmidrüti im Turbenthal ZH
Bearbeitungszeitraum	2022 / 2023
Erstellungskosten	148'890.-
Beteiligte Mitarbeiter/Funktion:	Attila Csok, Vorarbeiter Martin Manz, Polier
Kurzbeschreibung	Elementhöhe bis 4.5m, Oberfläche Beton glatt, Mauerkrone horizontal, über Kopf versetzt
Auftraggeber	Herr Marcel Schmid
Referenzperson	Herr
- Name, Firma	Marcel Schmid Privatperson
- Telefon	079 531 19 65
- Email	schmidmsc@outlook.com





G. + M. Korrodi AG
...grenzenlos

Bäretswil / Wetzikon

044 500 11 15 | info@gmkorrodi.ch

www.gmkorrodi.ch

Vielen Dank!



Marco Korrodi



+41 (0)79 631 51 28 / +41 (0)44 500 11 15



marco@gmkorrodi.ch



www.gmkorrodi.ch